

Ficha Técnica

**Tanque Rotoplas Industrial**

### 1.- Descripción

Fabricado con Polietileno de alta densidad 100% virgen, que cumple con la norma de la F.D.A (Food and Drug Administration de los EE.UU.), lo que garantiza su uso para el almacenamiento de productos para el consumo humano o animal. Posee gran resistencia a sustancias químicas por lo que es utilizado como solución de almacenamiento para las industrias Minera, Metalúrgica, Agrícola, Alimentaria, Pesquera, Química, Cervecera, Vitivinícola, Textil, entre otras.

### 2.- Registro de Productos Industriales Nacionales (RPIN)

N° 150107390099C

### 3.- Material

Polietileno

### 4.- Color

Blanco y Negro

### 5.- Densidad del líquido a almacenar

| Tipo de Tanque  | Densidad del químico a almacenar (Kg/l) |
|-----------------|---|
| Estandar        | de 1.00 a 1.20                          |
| Reforzado       | de 1.21 a 1.50                          |
| Doble reforzado | de 1.51 a 1.90                          |

### Tanque Rotoplas de 10,000 Litros para sustancias industriales



### 6.- Accesorios\*



Conexión  
brida con doble  
empaqué EPDM  
Banjo – USA



Niple con contra-  
tuercas hexagonal  
Banjo – USA



Conexión hexagonal  
con empaqué EPDM  
Banjo – USA



Válvula Full Port  
Banjo – USA

\*Los accesorios no vienen incluidos con el tanque. Consultar por los accesorios teniendo en cuenta la aplicación de almacenamiento.

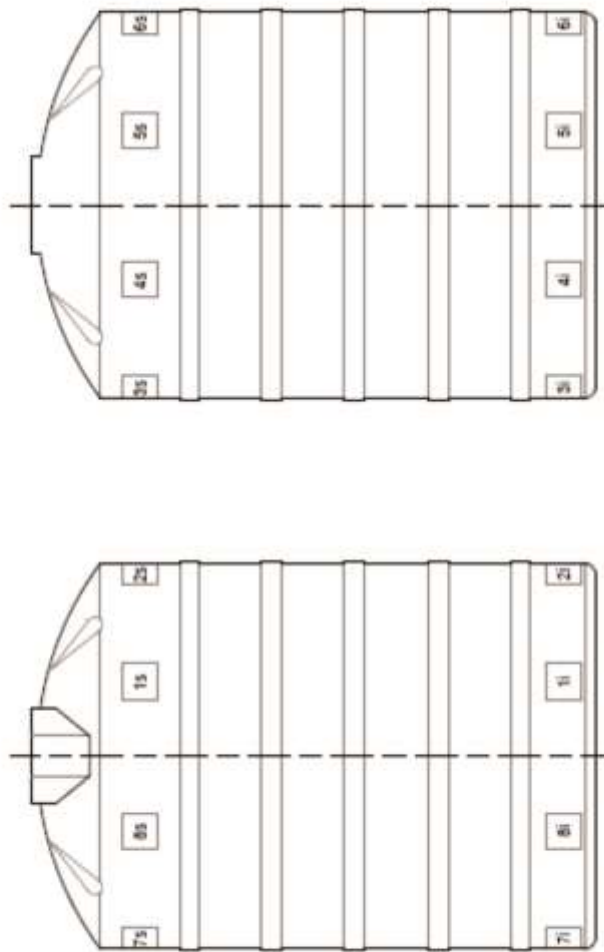
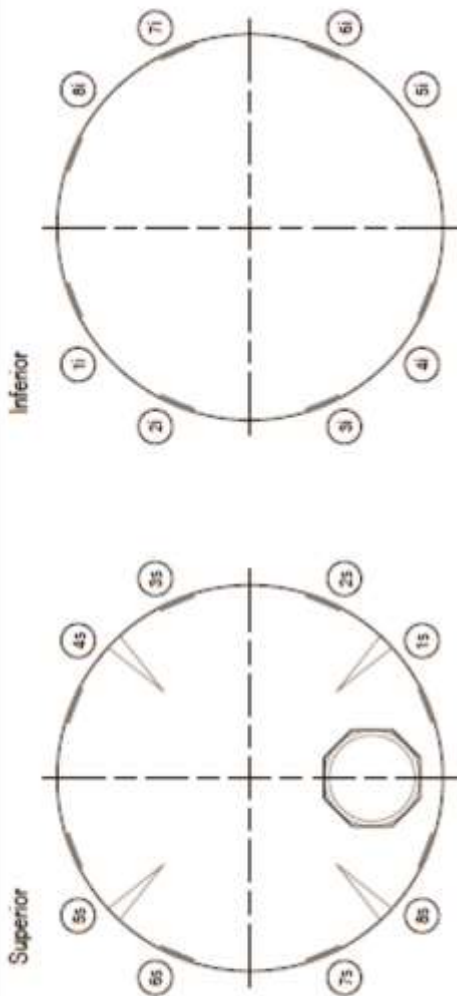
### 7.- Ventajas

- Ideal para almacenar más de 300 sustancias químicas. Consultar guía de resistencia química de los Tanques Rotoplas.
- Mantiene las características físicas y químicas de los productos y no transfiere color, olor ni sabor al producto almacenado.
- No se agrieta, no se oxida, ni se corroe, evitando fugas y contaminaciones al producto almacenado.
- Fabricado en una sola pieza. Fácil de transportar, instalar y desmontar.
- Tiene 5 aros de resistencia que le permite mayor estabilidad.
- Fácil limpieza y mantenimiento.
- Tiene un sistema de sujeción (anclaje) y corta vientos.
- Cuenta con 16 cuadrantes ubicados simétricamente cada 45° (8 en la parte superior y 8 en la parte inferior), lo que facilita la colocación de conexiones de hasta 3”.
- Indicador de medidas en galones y litros.
- Asesoría técnica especializada.

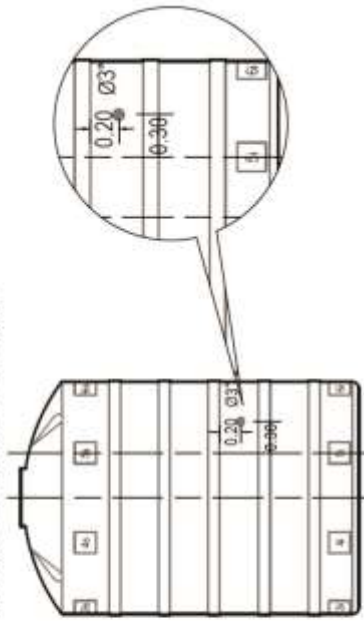




Plano de trabajo del Tanque Rotoplas de 10,000 litros para almacenamiento de sustancias industriales



Ejemplo de plano de trabajo



**Especificaciones:**

Conexión entre las placas 5i y 6i, centrado y a 20 cm. del cinturón.

**Especificaciones:**



